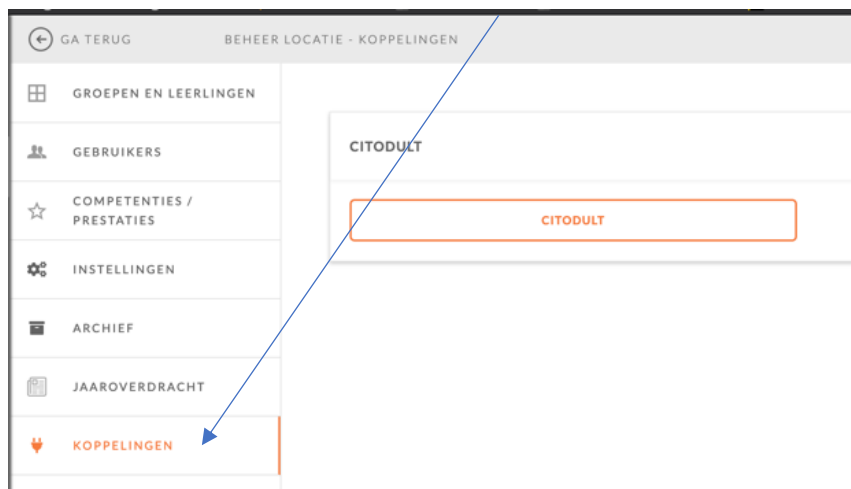


Looqin - Cito DULT handleiding

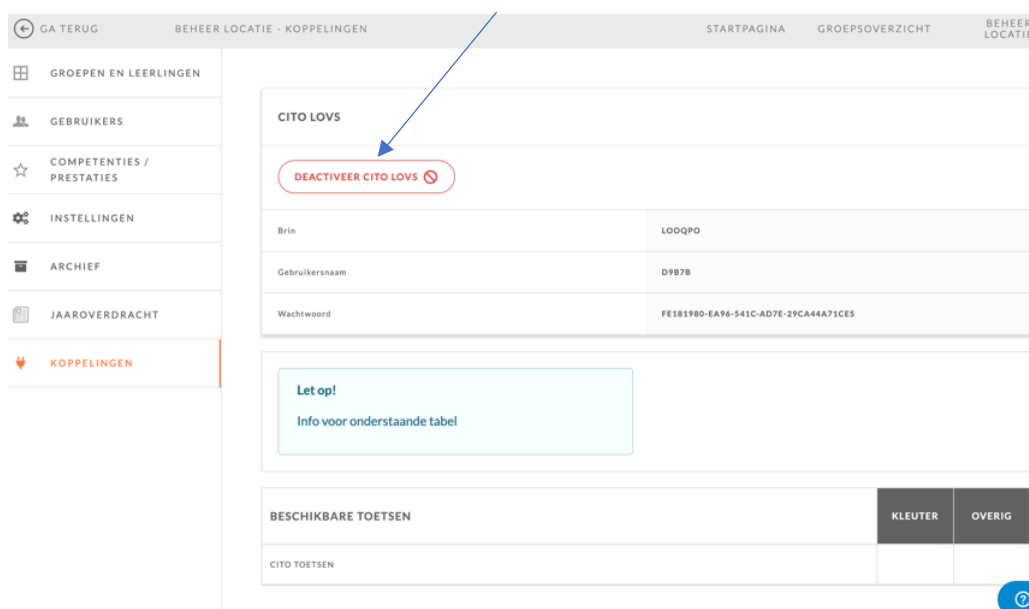
Je staat op het punt om Looqin en Cito Dult aan elkaar te koppelen. Hieronder lees je hoe je dat in drie stappen doet.

Stap 1: Looqin - Beheer

Log in binnen Looqin en ga naar het beheer. Aan de linkerkant zie je 'Koppelingen' staan. Je kunt via dit kopje CitoDult activeren door op de knop te klikken.

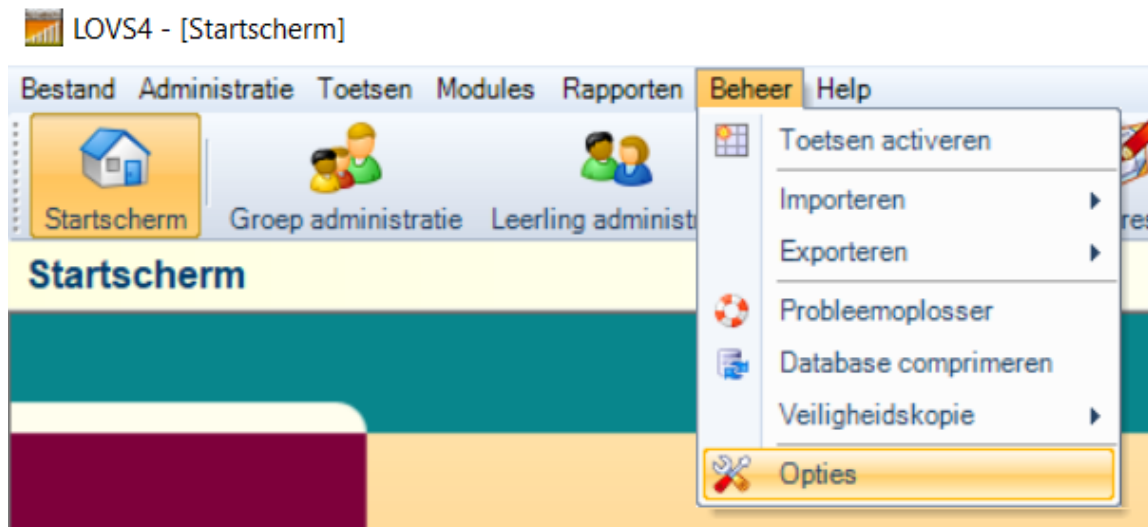


Klik bovenaan op ACTIVEER CITO LOVS. Je krijgt nu een gebruikersnaam en wachtwoord te zien. Deze heb je dadelijk nodig voor het koppelen via LOVS.



Stap 2: LOVS - Beheer

Open LOVS en login. Ga naar 'Beheer' en vervolgens 'Opties'.



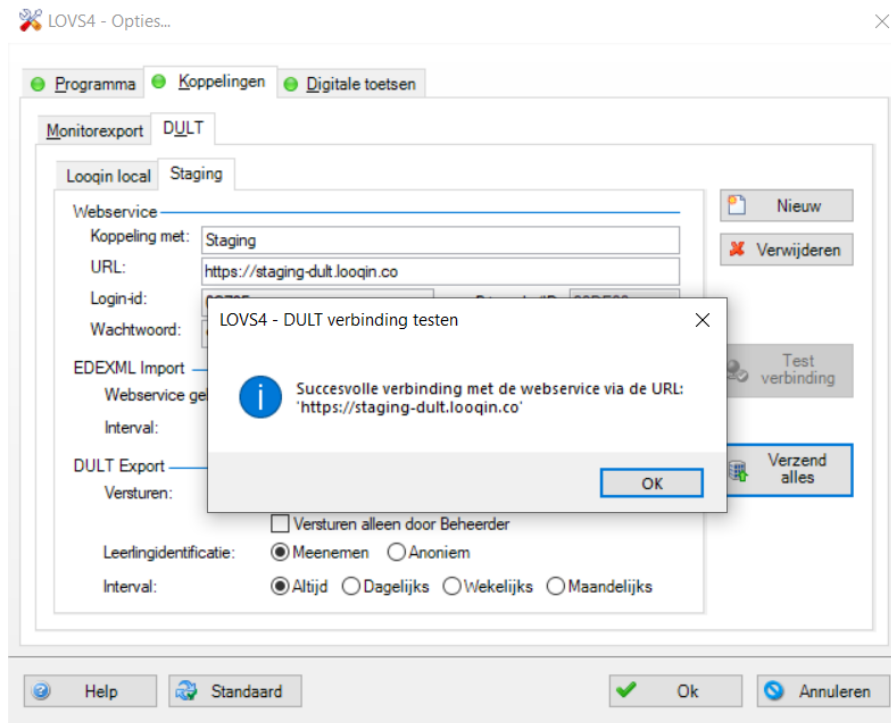
Kies voor de tab 'Koppelingen' en daarna voor de tab 'DULT'. Vul de gevraagde velden in:

Koppeling met:	Looqin
URL:	https://dult.looqin.co
Login-id:	Gebruikersnaam uit de koppeling in Looqin
Wachtwoord:	Wachtwoord uit de koppeling in Looqin

Klik op 'Test verbinding'.

Bij een probleem, controleer of het Login-id en wachtwoord correct is ingevuld. Let op! De gevraagde gegevens zijn hier de gegevens die bij de vorige stap door Looqin zijn gegenereerd.

Bij een succesvolle verbinding kun je klikken op: 'Ga verder'. Klik rechts op 'Verzend alles' en vervolgens op 'Ok'.



Je bent nu klaar met het koppelen van de CitoLOVS gegevens in Looqin. Wanneer de gegevens zijn ingevoerd in CitoLOVS, staan ze automatisch in Looqin PO. Je vindt ze terug bij de gegevens van het kind op spoor 2.

Stap 3: Looqin - Toetsen

Ga in Looqin naar het beheer, kies daar voor 'Koppelingen'. Kies voor CITODULT. Onder 'Beschikbare toetsen' kun je zelf kiezen welke toetsen te zien zijn binnen Looqin. Je kunt hier eventueel een onderscheid maken tussen kleutergroepen en overige groepen.